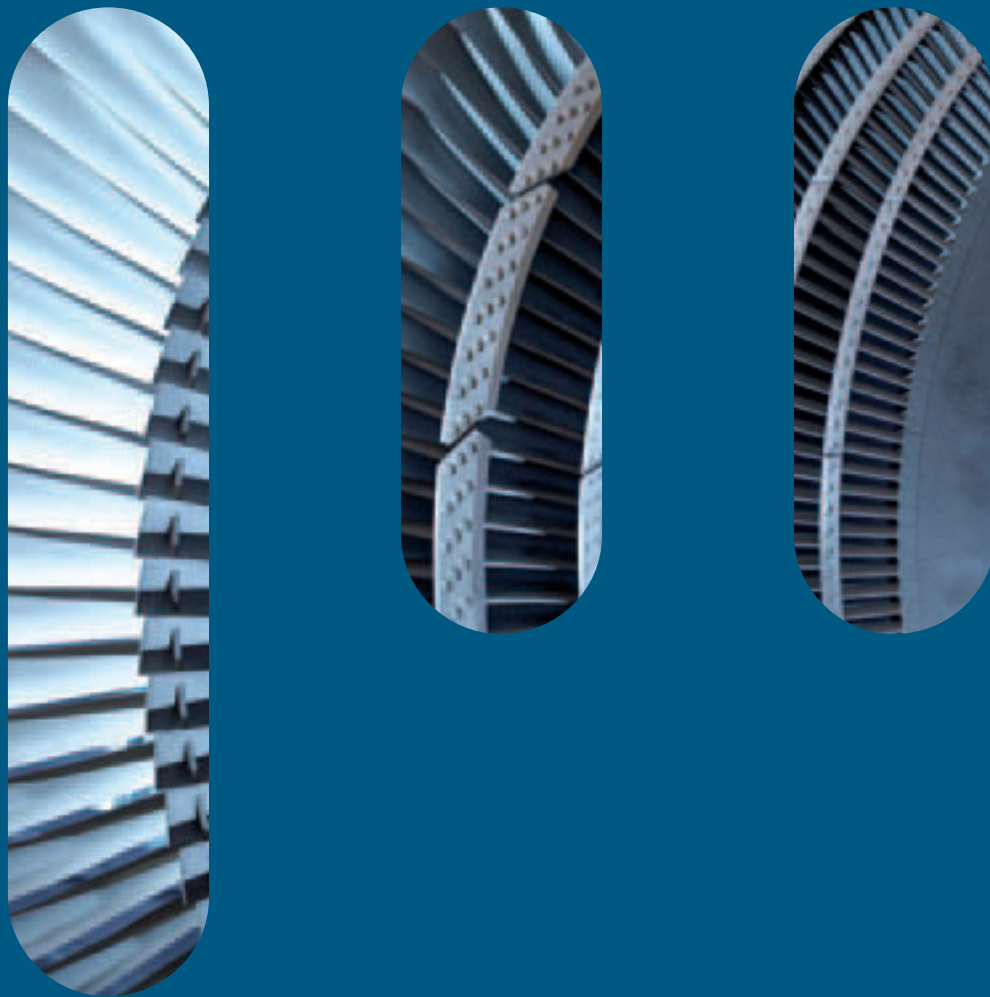




your vision. our know-how.



enterprising

Experten-Engineering im Anlagenbau
Expert engineering in plant design

Ihr Unternehmen sucht einen ebenso erfahrenen wie innovativen Partner zur Planung und zur Realisierung einer maßgeschneiderten Anlage?

plantIng ist ein dynamisches Engineering-Unternehmen, das seinen Kunden wirtschaftliche Dienstleistungspakete in allen Bereichen des Anlagenbaus anbietet. Als Anlagenbau-Tochter der ABLE GROUP liegt unser Fokus auf den Anforderungen und Strukturen der Branchen Raffinerie, Petrochemie, Gas, Chemie, Crop-Science und Life-Science sowie Energie. Zuverlässig und flexibel, erfahren und innovativ planen und realisieren wir kundenspezifische Engineering-Lösungen.

your vision.
our know-how.

Your company is looking for an equally experienced and innovative partner for design and realising a tailor-made plant?

plantIng is a dynamic engineering company offering its clients feasible service packages in all areas of plant design. As the plant design subsidiary of the ABLE GROUP, our focus is on the requirements and structures of the following sectors: refinery, petrochemicals, gas, chemicals, crop science and life science, energy sectors. Reliable and flexible, experienced and innovative – we design and realise customised engineering solutions.

Für die Zukunft: kundenorientierter Anlagenbau.

*For the future:
customised plant design.*



Dieter Hofmann, Geschäftsführer:

»Wir sind ein junges mittelständisches Unternehmen, gegründet auf Basis von über 25 Jahren Engineering-Erfahrung. Als verlässlicher Partner verfügen wir über die notwendige Größe und Stärke, um jede Projektgröße umzusetzen. Gleichzeitig überzeugen wir durch unsere Flexibilität, mit der wir auf Kundenanforderungen und aktuelle Entwicklungen am Markt schnell und mit einer gehörigen Portion Innovationsgeist reagieren. ›your vision. our know-how.«
– auf diesem neuen Weg werden wir durch zeitgemäßen Anlagenbau viel bewegen – gemeinsam mit und nah an unseren Kunden.«

Dieter Hofmann, CEO:

“We are a young, medium-sized company, established on the basis of more than 25 years of engineering experience. As a reliable partner, we have the size and the strength to realise any conceivable project volume. At the same time, our flexibility puts us in a position to react to customer requirements and current developments on the market – swiftly and with a sizeable amount of innovative spirit. ‘your vision. our know-how.’ – this new approach will help us to achieve our goals in the form of contemporary plant design – in collaboration with our customers.”



targeting

Know-how und zielgerichtetes
Engineering für maßgeschneiderte
Branchenlösungen.

*Know-how and targeted engineering
for tailor-made sector solutions.*

plantIng bietet das notwendige Engineering für jede Art verfahrenstechnischer Anlage. In allen Bereichen des Anlagenbaus und für jede Projektphase. Ob einzelner Prozess, verzahnte Prozesskette oder komplette Anlage, ob im existierenden Betrieb oder als Planung und Bau einer neuen Anlage – Ihre »Vision« definiert unsere Zielsetzung.

Für höhere Leistung und optimale Wirtschaftlichkeit bringen wir zeitgemäßes Know-how und die gebündelten Erfahrungen aus vielen erfolgreich realisierten Projekten in unseren Zielbranchen mit - und noch dazu ausgeprägten Innovationsgeist. Wir gewährleisten die effiziente Abwicklung im Engineering ebenso wie im Projektmanagement – mit der Qualität und Verlässlichkeit eines starken Unternehmensverbunds sowie der Flexibilität und Geschwindigkeit eines kompakt strukturierten Spezialisten. Als Branchenexperten lösen wir Ihre Aufgaben fokussiert und ganzheitlich, effizient und kostenbewusst.

Kreativ und zielorientiert denken wir mit und quer und gehen schon mal unkonventionelle Wege, um auf Basis von Value-Engineering bestehende Prozesse zu optimieren, Betriebskosten zu senken und gegebenenfalls auch den Anlagenwert zu steigern.

Zugeschnitten auf Bedarf und Budget bieten wir maßgeschneidertes Budget-Engineering, um Investitionen zu reduzieren. Mit modularen Engineering-Leistungen führen wir unsere Kunden auch schrittweise ans Ziel. Wir schnüren individuelle Dienstleistungspakete, angepasst an den Projektstatus und die finanziellen Rahmenbedingungen.

RAFFINERIE • PETROCHEMIE • GAS • CHEMIE •
CROP-SCIENCE • LIFE-SCIENCE • ENERGIE

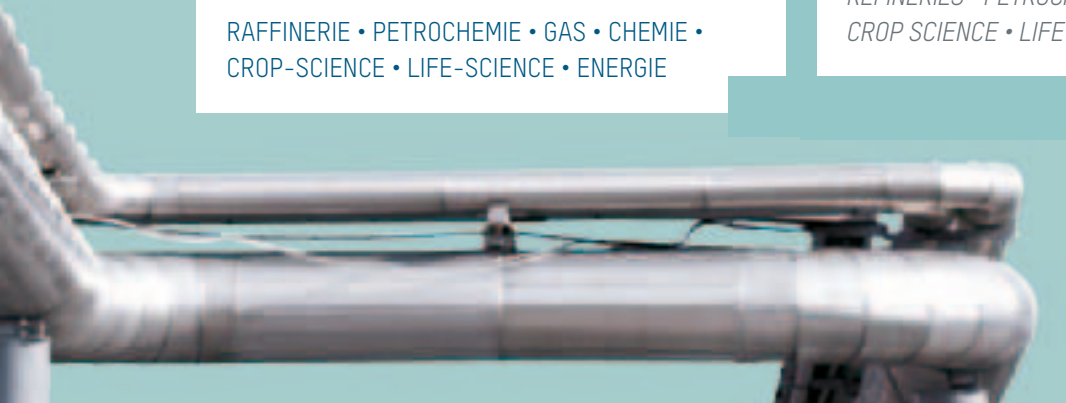
plantIng offers engineering for any type of process plant, in all areas of plant design and for each individual project phase. Whether single process steps, complex process chains or entire plants, whether in existing operations or in the form of design and constructing a new plant – your "vision" defines our goals.

***For increased performance and optimum feasibility** – we integrate contemporary know-how and the combined experience gained in many successfully realised projects in our target sectors – topped by a distinctive innovative spirit. We ensure efficient procedures in engineering and project management alike – with the quality and reliability of a strong corporate association as well as the flexibility and speed demanded of a compactly structured specialist. As an expert in our sector, we bring solutions in a focused and comprehensive, efficient and cost-conscious manner.*

***Creative and target-oriented** – we are on the ball and even take the odd unconventional approach when it comes to optimizing existing processes on the basis of value engineering, lowering operating costs and increasing plant value where possible.*

***Tailored to requirements and budgets** – we offer customised budget engineering with the aim of reducing investments. With modular engineering services, we can also guide our clients towards their respective goals, step by step. We design individual service packages, adapted to the project status and financial framework conditions.*

REFINERIES • PETROCHEMICALS • GAS • CHEMICALS •
CROP SCIENCE • LIFE SCIENCE • ENERGY



cooperating

Geringere Kapitalbindung
durch partnerschaftliche Zusammenarbeit.

*Lower capital ties based on cooperation
and partnership.*

planting versteht Sie und die spezifischen Aufgaben Ihrer Branche. Unsere Experten kennen alle technischen Anforderungen und sind auch bestens vertraut mit den administrativen und organisatorischen Strukturen. Zusätzlich sind wir mit allen erforderlichen IT-Werkzeugen für Ihre Herausforderungen gerüstet.

Als effizienter Kooperationspartner entlasten wir Sie durch spezialisiertes Know-how, zeitgemäße Software-Tools und modernstes technisches Equipment. Flexibel und bedarfsorientiert. Und immer bringen wir unsere umfassende Branchenkenntnis mit – für eine reduzierte Einarbeitungsphase, zielorientiertes Vorgehen und schnellen Output.

Unser Experten-Pool bietet Ihnen zeitlich und fachlich genau die Kapazitäten, die Sie aktuell benötigen. Wir übernehmen mit einem Projektteam die Verantwortung von der Planung bis zur Inbetriebnahme, bündeln Leistungen und Know-how in einem anforderungsspezifischen Kompetenzteam oder stellen die passenden Experten zur Verstärkung Ihrer eigenen Mannschaft.

Unsere Kundennähe spiegelt sich auch räumlich: Wir sind auch vor Ort, und bundesweit entstehen in anlagenbaurelevanten Gebieten weitere planting-Standorte sowie Onsite-Büros, damit wir regional und unmittelbar da sind, wenn wir gebraucht werden.

Unsere IT-Ausstattung ist auf Ihre Anforderungen ausgelegt – von der Simulation und der Berechnung bis zur CAD-Zeichnung, von datenbankgestützten Systemen bis hin zu einzelnen Software-Tools. Bei Bedarf rüsten wir auch auf mit den passenden Programmen Ihrer Softwareanwendung.

plantIng understands you and the specific tasks associated with your sector. Our experts know all of the technical requirements and are eminently familiar with the respective administrative and organisational structures. And we are equipped with all of the requisite IT tools for the challenges you face.

As an efficient cooperation partner we facilitate your tasks in the form of specialised know-how, contemporary software tools and state-of-the-art technical equipment – in a flexible and needs-oriented manner. And we always integrate our comprehensive sector knowledge at the same time – for shorter familiarisation phases, target-oriented approaches and swift output.

Our pool of experts offers you exactly the specialist capacities you require at any given time. Our project team takes responsibility from planning through to commissioning, bundling services and expertise in a needs-specific competence team or providing the suitable experts for supporting your own team.

Our customer proximity is also reflected in our local presence: we are available on site and additional plantIng locations as well as on-site offices are planned throughout the country in areas of relevance for plant design ensuring our presence regionally and locally wherever we are needed.

Our IT facilities are aligned towards your requirements – from simulation and calculation through to CAD, from database-supported systems to individual software tools. Where required, we can even upgrade to the suitable programs of your software application.

optimizing

Mehr Leistung entlang der gesamten Wertschöpfungskette.

More performance along the entire value-added chain.

planting beherrscht alle technischen Disziplinen des zeitgemäßen Anlagenbaus. Vom einzelnen Prozessschritt bis zum tragfähigen Anlagenkonzept. Ob Teilprojekt oder Gesamtplanung, wir setzen immer unser komplettes Know-how ein – Branchenkenntnis, Erfahrung, profundes Expertenwissen und fachkundige Kreativität –, um optimale Lösungen für ganz individuelle Fragestellungen zu finden. Und das in jedem Projekt.

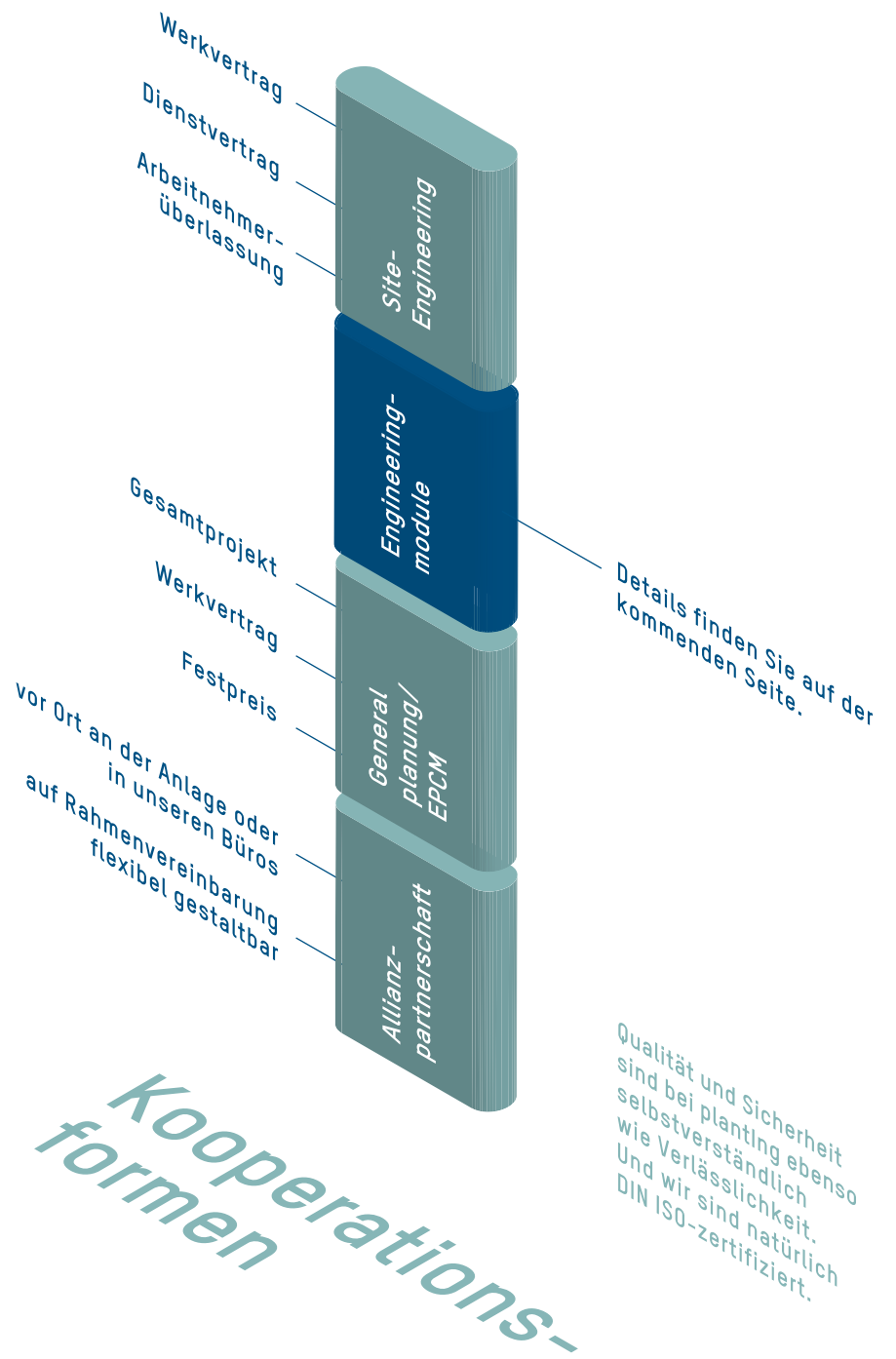
Mit ganzheitlichem Ansatz und bis ins Detail präzise durchläuft jeder Auftrag alle Phasen der spezifischen Projektabwicklung. Wir analysieren die Rahmenbedingungen, planen alle Einzelschritte, entwickeln die notwendige apparative Gestaltung und sichern den reibungslosen Betrieb unter Einbeziehung von Utilities, Steuerungs- und Überwachungssystemen – gebündelt in einem ebenso wirtschaftlichen wie effizienten Leistungspaket.

Bei Bedarf unterstützen wir Sie auch bei der Beschaffung notwendiger Bauteile mit der Spezifikation, der Ausschreibung, der technischen und wirtschaftlichen Bewertung der Angebote und in den Vergabeverhandlungen. Nach Ihrer Bestellung übernehmen wir für Sie das Expediting.

planting masters all of the technical disciplines associated with contemporary plant design. From individual process steps to sustainable plant concepts. Whether partial projects or overall planning, we always apply our entire expertise: knowledge of the sector, experience, sound expertise and professional creativity finding optimal solutions – for individual issues, for every project.

With a comprehensive approach and precise to the very last detail – each job runs through all of the phases of specific project management. We analyse the framework conditions, plan each individual step, develop the requisite apparatus design and safeguard smooth operations by incorporating utilities, control and monitoring systems – bundled in an equally economic and efficient service package.

As a partner offering solutions based on a comprehensive approach, we also support you in the procurement of components required within the framework of specifications, tenders, technical and economic analysis of offers and contract negotiations. Once you have placed your order, we take care of expediting for you.



Wirtschaftliche Leistungspakete

spiegeln die aktuelle Situation am Markt und die ganz speziellen Herausforderungen unserer Kunden. Persönliche Ansprechpartner helfen, die passende Lösung zu finden. Spezialisierte Solisten oder ganze Teams realisieren sie in partnerschaftlicher Kooperation mit Ihnen und für Sie.

Economic service packages

reflect the current situation on the market and the very specific challenges faced by our clients. Personal contacts help to find the suitable solution which is then realised by specialists or entire teams in cooperation with you and for you.

Gewerke

Projektmanagement, Sicherheitstechnik, Prozessentwicklung, Verfahrenstechnik, Behördenengineering, Qualitätssicherung, Apparatechnik, Maschinentechnik, Rohrleitungstechnik, Bautechnik, Elektrotechnik, MSR-Technik, Prozessleittechnik, Technische Gebäudeausrüstung, Beschaffung/Expediting, Montage- und Bauleitung, Inbetriebnahme

Disciplines

Project management, safety technology, process development, process technology, governmental engineering, quality assurance, apparatus technology, machine technology, piping design, civil engineering, electrical engineering, I&C technology, process control technology, technical building services, procurement/expediting, assembly and construction management, commissioning

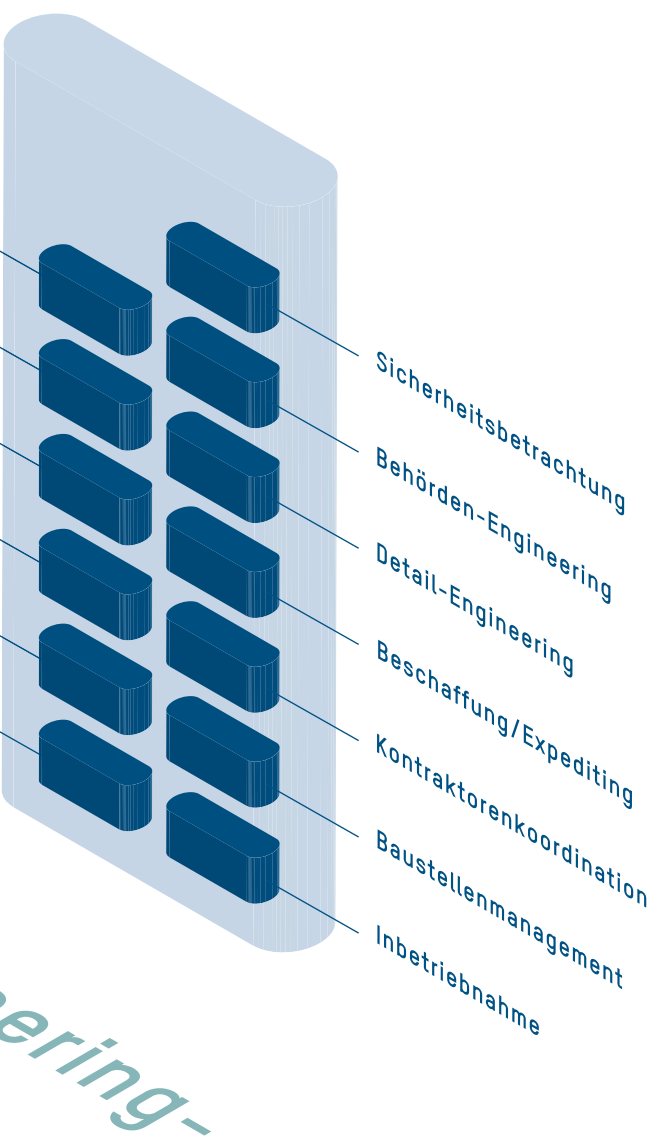
Mono-disziplinäre Aufträge führen wir kostenbewusst und fachgerecht in allen Gewerken des Anlagenbaus aus.

Multi-disziplinäre Aufgaben, die beispielsweise Civil-Engineering, Stahlbau, Verfahrenstechnik, Rohrleitungstechnik, E- und MSR-Technik beinhalten können, lösen wir immer ganzheitlich.

Ad-hoc-Maintenance zählt ebenfalls zu unseren Stärken als Branchenkenner. Wir planen zeitlich genau und arbeiten eng mit den Betriebsingenieuren zusammen, um im Stillstand, aber auch während des Anlagenbetriebs – in engen Zeitfenstern und auf geringem Raum – Projekte mit minimaler oder ohne Betriebsunterbrechung durchzuführen.

Projektentwicklung
Konzept-Engineering
Wirtschaftlichkeitsbetrachtung
Machbarkeitsstudie
Basic Engineering
Projektmanagement

Engineer
module



Single-disciplinary jobs are performed in a cost-conscious and professional manner in all areas of plant design.

Multidisciplinary jobs, which can include civil engineering, steel construction, process technology, piping technology, electrical and I&C technology, for example, are always solved in a comprehensive manner.

Ad hoc maintenance is another one of our strengths in our capacity as an expert in the sector. We plan and coordinate as well as collaborate closely with the respective production engineers to ensure that projects are performed with minimum or no interruptions to operations whether when at a standstill or during plant operation, within tight time slots or in close spatial confinement.

advancing

Nachhaltigkeit durch fundiertes Können
und zukunftsorientiertes Wissen.

*Sustainability through sound skills
and future-oriented knowledge.*

planting bezieht immer Energieeffizienz und Anlagenverfügbarkeit in seine Planungen mit ein. Verstärkt haben wir unseren Fokus auch auf Green Engineering zur Anlagenoptimierung gerichtet sowie auf die Konzeptentwicklung im Bereich der Renewables – denn Ökologie und Nachhaltigkeit sind heute entscheidende Faktoren tragfähiger Anlagenkonzepte.

Mit aller Energie nachhaltig wirtschaften zählt inzwischen zu den größten Herausforderungen unserer Zeit. Der weltweit steigende Energiebedarf und die Rohstoffbegrenzung stellen Unternehmen vor neue Fragen. Gleichzeitig fordert der Klimawandel von allen Seiten engagiertes Handeln. Ethische und ökologische Aspekte der Beschaffung und Erzeugung von Energie spielen eine ebenso große Rolle wie finanzielle Überlegungen. Wir unterstützen unsere Kunden bei der Erhöhung der Anlagenverfügbarkeit und durch Value-Engineering, damit sie Herausforderungen als Chance erfolgreich und nachhaltig nutzen.

Als zukunftsorientierter Partner im Anlagenbau zeigen wir unseren Auftraggebern – wenn sinnvoll und machbar – innovative Möglichkeiten auf, verantwortungsbewusst den Schutz der Umwelt und die Schonung von Ressourcen einzuplanen.

Als Impulsgeber für Neues entwickeln wir uns stetig weiter, um State-of-the-Art-Technologien zu kennen und effizient einzusetzen. Dies tun wir unter anderem auf Basis unserer engen Kontakte zu den Hochschulen. Wir pflegen einen regelmäßigen und intensiven Wissensaustausch mit den anlagenbauspezifischen Fachbereichen. Und wir machen uns in der Nachwuchsförderung stark, um frischen Wind in unsere Teams und Ihre Projekte einzubringen.

plantIng always includes energy efficiency and plant availability in its project plans. We have further aligned our focus on green engineering for optimizing plants as well as concept development in the area of renewables – after all, ecology as well as efficiency have become decisive factors for sustainable plant concepts.

Putting our energy into sustainable operations is one of the greatest challenges of our time. Through increasing energy requirements worldwide and limited availability of raw materials companies are facing new issues. At the same time, environmental change demands committed action on all sides. Ethical and ecological aspects associated with the procurement and generation of energy are just as important as the financial considerations. We support our clients in increasing their plant availability and via value engineering enabling them to successfully and sustainably transform challenges into opportunities.

As a future-oriented partner for plant-design we present our clients with innovative possibilities for responsibly incorporating environmental protection and economy of resources – wherever practical and feasible.

As an innovative initiator we are constantly undergoing development in order to discover state-of-the-art technologies and apply them efficiently. We also do this on the basis of our close contacts with universities where we maintain regular and intensive knowledge transfers with the institutes. And we are committed to promoting young talents with the aim of injecting some fresh air into our teams and your projects.

expanding

Erfolg bedeutet, über sich hinauszuwachsen.

Success means continuous improvement.

plantIng hat seinen operativen Sitz in Köln und ist in ganz Deutschland Ansprechpartner für wirtschaftliche und innovative Engineering-Lösungen.

Weitere Standorte werden sukzessive in anlagenbaustarken Regionen entstehen, um Wege zu verkürzen und Kunden noch direkter und kompetenter betreuen zu können.

Der Ausbau unseres Experten-Pools erfolgt ebenfalls konsequent und kontinuierlich, um für jede Aufgabe den richtigen Mann zu haben. Topqualifiziert, hochmotiviert und außerordentlich teamfähig. Dafür garantieren wir mit einer sorgfältigen Mitarbeiterauswahl – auch in puncto Soft Skills – und mit überdurchschnittlichen Investitionen in Aus- und Weiterbildung sowie langfristige Personalbindung.

»**your vision. our know-how.**« ist unser Leitgedanke für die Zukunft. Als Engineering-Partner für die Realisierung Ihrer individuellen Ziele setzen wir unser gesamtes Experten-Know-how ein, um gemeinsam aktuelle und kommende Chancen erfolgreich zu nutzen.

plantIng has its operative base in Cologne and is a contact throughout Germany for economical and innovative engineering solutions.

Additional locations will be successively established in regions of relevance for plant design with the aim of making routes shorter and offering clients even more direct and competent support.

Consistent growth of our expertise aims at availing of the right expert for every job – with top qualifications, highly motivated and of course very team-oriented. This is guaranteed by our careful selection of employees – always with regard to their soft skills – and our above-average investments in training as well as long-term personnel ties.

”**your vision. our know-how.**” This is our guiding principle for the future. As an engineering partner in the realisation of your individual goals, we apply our entire expert know-how in order to jointly benefit from current and future opportunities.

interestIng?!

Folgende Unterlagen stellen wir Ihnen gerne auf
Anforderung zur Verfügung:

Case-Studys für

- plantIng-Produkte
- plantIng-Branchen
- plantIng-Referenzen

*Please feel free to request the following
documents:*

Case studies for

- *plantIng products*
- *plantIng sectors*
- *plantIng references*



plantIng GmbH –

Geschäftsführung, Technik, Vertrieb

Industriestraße 161 50999 Köln
Fon +49 2236 4907-0/-117 Fax +49 2236 4907-199
koeln@plant-ing.de www.plant-ing.de

plantIng GmbH – Zentrale

Schützenstraße 13 51643 Gummersbach
Fon +49 2261 5014-505 Fax +49 2261 5014-506
info@plant-ing.de www.plant-ing.de

plantIng GmbH –

Executive Management, Technology, Sales

Industriestraße 161 D-50999 Cologne
Fon +49 2236 4907-0 Fax +49 2236 4907-199
koeln@plant-ing.de www.plant-ing.de

plantIng GmbH – Headquarter

Schützenstraße 13 D-51643 Gummersbach
Fon +49 2261 5014-505 Fax +49 2261 5014-506
info@plant-ing.de www.plant-ing.de